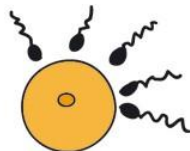


Questions à Choix Multiple: Choisissez-la ou les bonnes réponses :

1)-Ce schéma représente :

- A) - une fécondation.
- B) - une cellule-œuf.
- C) - la rencontre des cellules reproductrices.
- D) - un embryon.



2)-Lors de la reproduction sexuée :

- A) - il y a toujours une fécondation,
- B) - il y a toujours un accouplement,
- C) - plusieurs cellules reproductrices mâles peuvent pénétrer l'ovule,

3)-La reproduction sexuée animale comporte obligatoirement :

- A) - un accouplement,
- B) - l'union d'un organe mâle et d'un organe femelle,
- C) - l'union d'une cellule reproductrice mâle et d'une cellule reproductrice femelle,
- D) - une fécondation.

4)-Chez tous les êtres vivants, la fécondation :

- A) - est toujours interne,
- B) - est toujours externe,
- C) - peut être interne ou externe,
- D) - donne une cellule-œuf.

5)-Chez les êtres vivants, la reproduction sexuée comprend toujours :

- A) - l'union d'une cellule reproductrice mâle et d'une cellule reproductrice femelle,
- B) - une fécondation interne,
- C) - un accouplement,
- D) - une fécondation externe.

6)-La fécondation chez l'animal :

- A) - aboutit à la formation d'une cellule reproductrice,
- B) - est l'union d'un spermatozoïde et d'un ovule,
- C) - peut être externe ou interne,
- D) - est toujours interne lors de la reproduction sexuée.

7)-La fécondation externe :

- A) - a lieu en dehors du corps de la femelle,
- B) - est caractérisée par la perte de nombreuses cellules reproductrices,
- C) - concerne de nombreuses espèces aériennes,
- D) - concerne de nombreuses espèces aquatiques.

8)-La reproduction sexuée se caractérise toujours par :

- A) - la formation d'une cellule œuf,
- B) - un accouplement entre le mâle et la femelle,
- C) - une fécondation,
- D) - la libération de cellules sexuelles.

9)-Une cellule œuf provient :

- A) - de l'union de deux cellules reproductrices,
- B) - de la fécondation,
- C) - de la division d'un ovule,
- D) - de la fécondation d'un spermatozoïde et d'un ovule de deux espèces différentes.

10)-Lorsqu'elle est interne, la fécondation s'effectue :

- A) - à l'intérieur de l'appareil reproducteur masculin,
- B) - à l'intérieur de l'appareil digestif féminin,
- C) - à l'intérieur de l'appareil reproducteur féminin,
- D) - dans l'eau de mer.

11)-La fécondation :

- A) - est la formation des cellules reproductrices mâles et femelles,
- B) - est l'union d'un organisme mâle et d'un organisme femelle,
- C) - est l'union d'une cellule reproductrice mâle et d'une cellule reproductrice femelle,
- D) - a lieu, selon les espèces, dans le milieu extérieur ou dans l'organisme femelle.

12)-Le coq et la poule sont deux animaux :

- A) - de la même espèce, et de sexe différent,
- B) - de la même espèce, et de même sexe,
- C) - d'espèces différentes, et de même sexe,
- D) - d'espèces différentes, et de sexe différent.

13)-La fécondation est dite « interne » quand elle a lieu :

- A) - dans un œuf,
- B) - à l'intérieur de l'organisme femelle,
- C) - dans l'eau,
- D) - entre deux individus d'une même espèce.

14)-La reproduction sexuée :

- A) - comporte l'union de deux cellules reproductrices mâles,
- B) - comporte l'union de deux cellules reproductrices femelles,
- C) - comporte l'union d'une cellule reproductrice mâle et d'une cellule reproductrice femelle,
- D) - est à l'origine d'un nouvel individu de la même espèce.

15)-Le résultat de la fécondation est :

- A) - un embryon,
- B) - une cellule-œuf,
- C) - la première cellule d'un nouvel individu,
- D) - un fœtus.